

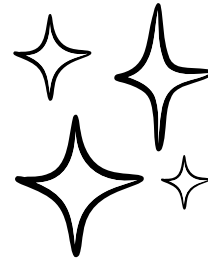


École de l'Étincelle  
Un Lab-École

Centre  
de services scolaire  
des Rives-du-Saguenay  
Québec

## Mission

Allumer une étincelle à la fois.



## Vision



En travaillant le plein potentiel  
de chacun.

## valeurs

### RESPECT

Je fais preuve  
de civilité dans  
mes gestes et  
mes paroles.

### BIENVEILLANCE

Je m'intéresse  
à la météo  
intérieure<sup>MC</sup> de  
mes collègues.

### COLLABORATION

J'offre et je  
demande de l'aide.

### Réussite éducative

#### 1 AMÉLIORER LA COMPÉTENCE DE NOS ÉLÈVES EN LECTURE.

Augmenter le taux de réussite en lecture à la fin 3e cycle.

80% de nos élèves atteindront 70% et plus à l'épreuve ministérielle à la fin du 3e cycle.



### Bien-être des élèves

#### 2 ASSURER UN MILIEU DE VIE SAIN, SÉCURITAIRE ET STIMULANT.

Augmenter le pourcentage d'élèves qui se sentent en sécurité dans l'école.

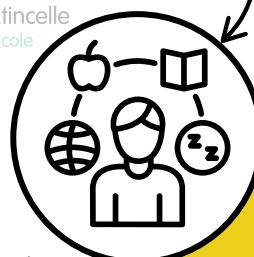
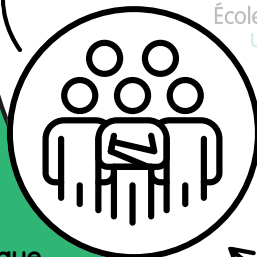
Viser 85% des élèves qui se sentent en sécurité dans l'école.



Favoriser le développement professionnel par le déploiement d'un plan d'accompagnement spécifique au milieu, soit par l'approche socioaffective et par les 3 axes du Lab-école.

Atteindre 100% d'implantation.

#### 4 ASSURER UN MILIEU DE TRAVAIL OÙ LE PERSONNEL EST ENGAGÉ AFIN QUE L'ÉLÈVE DÉVELOPPE ET UTILISE DES MOYENS D'APAIEMENT.



Offrir un milieu de vie stimulant prônant les saines habitudes de vie ET la possibilité à tous les parents de s'impliquer dans des activités durant l'année scolaire.

100% des élèves aient l'occasion d'être physiquement actifs et d'explorer la saine alimentation.

#### 3 VALORISER LA RÉUSSITE ÉDUCATIVE PAR LES SAINES HABITUDES DE VIE.

### Employeur de choix

### Persévérance scolaire

### 1 Réussite éducative



Augmenter la compétence de nos élèves en écriture et en lecture.

#### OBJECTIFS:

1. Augmenter le taux de réussite en écriture à la fin des 2e et 3e cycle.
2. Augmenter le taux de réussite en lecture à la fin des 2e et 3e cycle.

#### CIBLES:

##### 1. Écriture:

70% de nos élèves obtiendront 70% et plus comme résultat à l'épreuve ministérielle à la fin du 2e cycle ET 70% de nos élèves atteindront 80% et plus à l'épreuve ministérielle à la fin du 3e cycle.

##### 2. Lecture:

70% des élèves obtiendront 70% comme résultat à l'épreuve ministérielle à la fin du 2e cycle. 85% de nos élèves atteindront 70% et plus à l'épreuve ministérielle du 3e cycle.

#### ACTIONS EN COURS:

Tenir, chez les enseignants, 3 rencontres collaboratives en lecture - Analyser des phrases et utiliser le PAVO - Utiliser les espaces partagés pour favoriser la lecture et l'écriture - Lire 15 minutes par jour pour tous les groupes - Former les enseignants du préscolaire et 1er cycle en graphomotricité et arrimer les pratiques en écriture.

### 2 Bien-être des élèves



Assurer un milieu de vie sain, sécuritaire et stimulant.

#### OBJECTIF:

Augmenter le pourcentage d'élèves qui se sentent en sécurité dans l'école.

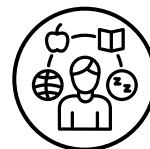
#### CIBLES:

Viser 100% des élèves qui se sentent en sécurité dans l'école.

#### ACTIONS EN COURS:

Appliquer le code de vie avec rigueur et constance - Organiser les récréations - Effectuer la routine socio-affective - Remplir le sondage QSEV-R et le sondage maison en alternance - Réviser le plan de lutte.

### 3 Persévérance scolaire



Valoriser la réussite éducative par les saines habitudes de vie.

#### OBJECTIFS:

1. Offrir un milieu de vie stimulant prônant les saines habitudes de vie.
2. Impliquer les parents et la communauté dans la réussite éducative des élèves par les saines habitudes de vie.

#### CIBLES:

1. 100% des élèves aient l'occasion d'être physiquement actifs et d'explorer la saine alimentation.
2. Offrir à tous les parents la possibilité de participer et de s'impliquer dans des activités durant l'année scolaire.

#### ACTIONS EN COURS:

1. Assurer 60 minutes d'activité physique par jour - Organiser et animer des récréations animées - Faire vivre le continuum sport par degré - Participer aux événements sportifs du CSS - Promouvoir le transport actif - Offrir des activités parascolaires - Réaliser des activités éducatives en alimentation - Offrir des petits déjeuners chauds et intermédiaires - Faire du compostage - Réaliser des activités en horticulture.
2. Inviter les parents à l'assemblée générale - Assister à la rencontre de parents - Participer aux activités sportives de l'école - Assister à la chorale de Noël - Participer à des activités culinaires.

### 4 Employeur de choix



Assurer un milieu de travail où le personnel est engagé afin que l'élève développe et utilise des moyens d'apaisement.

#### OBJECTIF:

Assurer l'accompagnement de l'ensemble des employés par un plan de formation en lien avec les trois piliers du Lab-École et l'approche socio-affective.

#### CIBLES:

Atteindre 100% des employés qui participent au plan de formation continue.

#### ACTIONS EN COURS:

Former le personnel concerné aux formations suivantes: ITCA, approche socio-affective, aménagement flexible, pratique psychomotrice Aucouturier et PPA grade, éducation à l'alimentation durable - Accompagner le personnel oeuvrant dans une école désignée - Préparer des activités sociales pour le personnel - Soutenir le personnel en insertion professionnelle.